



GUIDE D'ACCUEIL EN FORMATION DE LA PERSONNE EN SITUATION DE HANDICAP



Aujourd'hui, chacun a la possibilité de bénéficier de formations tout au long de sa vie pour favoriser son évolution.

Notre objectif est d'assurer que les apprenants en situation de handicap aient un accès équitable aux formations, tout comme les autres publics.

Dans le but d'optimiser votre épanouissement et la qualité de votre formation en présentiel ou à distance, ce Guide d'accueil vous renseigne sur les accompagnements disponibles.

Vous y trouverez les conditions, informations pratiques, ainsi que les préparatifs et le déroulement pédagogique de la formation, élaborés en collaboration avec le Formateur référent et notre réseau de partenaires.

Nous sommes déterminés à garantir des solutions d'accueil et d'organisation optimales sur le site de formation, ainsi que des aspects logistiques, techniques et pédagogiques afin que votre expérience de formation se déroule dans des conditions idéales.

L'équipe G5 et Temps Privé

Identification du handicap

L'identification : une première prise en compte de votre handicap se présente lors de deux situations importantes :

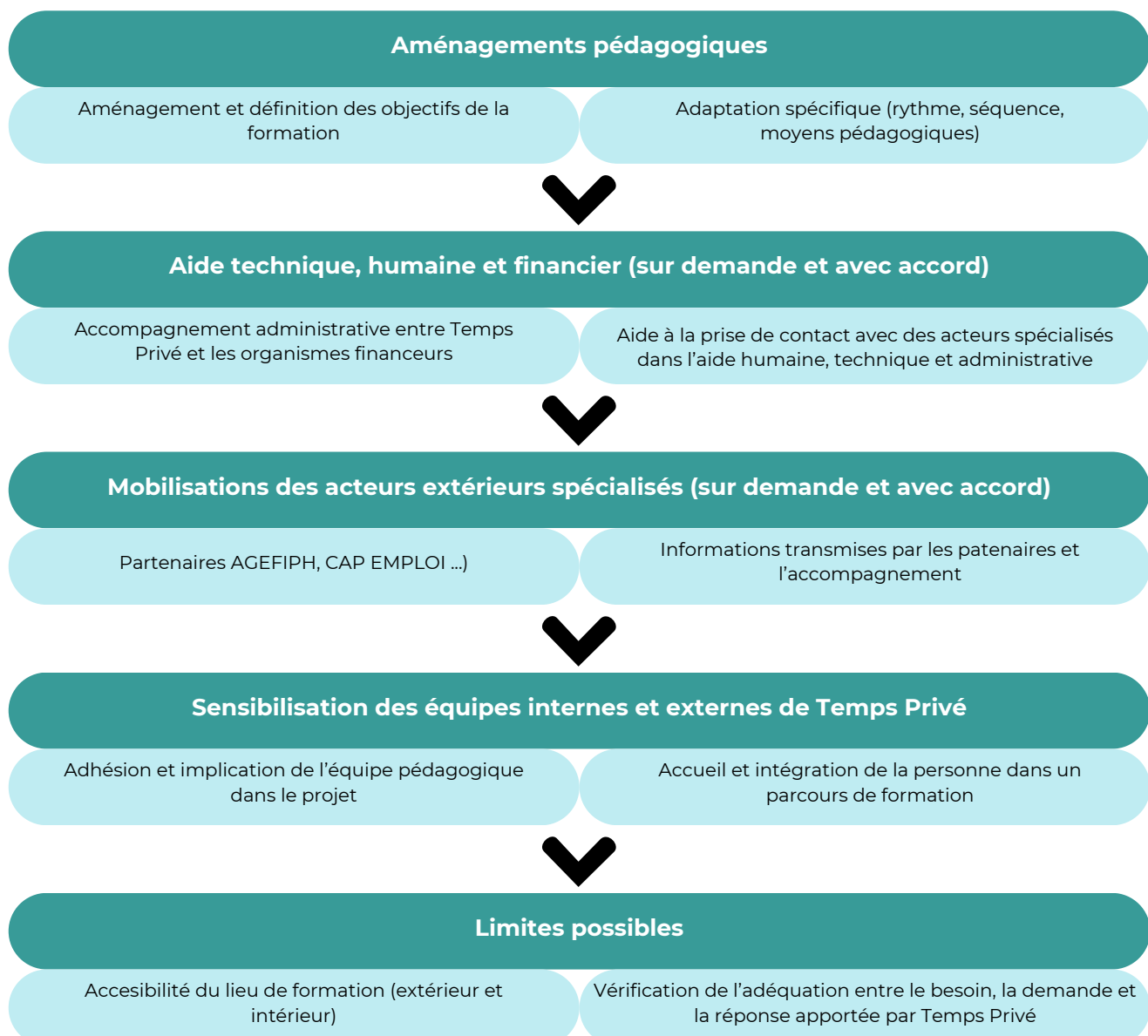
- Lors du Recueil initial du besoin exprimé par vous-même auprès de notre équipe pédagogique interne ou notre site www.tempsprive.fr.
- Lors de l'Analyse du besoin du stagiaire (en compétence à acquérir, préférences pédagogiques, questions techniques d'un projet à résoudre...) qui vous est demandée entre votre inscription et la date de la formation.

Selon votre situation, cette analyse du besoin peut avoir lieu (demandée lors du recueil initial) lors d'un entretien avec le Réfèrent Handicap de G5/TEMPS PRIVE et le Formateur référent.

Ces deux solutions, vous permettent d'exprimer en toute confidentialité et liberté votre handicap, les difficultés que vous rencontrez ainsi que les adaptations particulières qui vous conviennent le mieux.

Accompagnement par le Réfèrent Handicap

Le Réfèrent Handicap prend en compte votre situation, vous accompagne et intervient dans les différentes étapes vous permettant de mener à bien votre projet :



Notre réseau de partenaires

Ressources handicap spécifique à la Formation



Ressource handicap formation de l'AGEFIP :
Centre de ressources numériques handicap formation en Ile-de-France (CRN) ou en Normandie



Le CAP Emploi 75 et 14 ont pour mission d'accompagner vers et dans l'emploi les personnes handicapées.

Informations

Pour toute information complémentaire, vous pouvez nous contacter.

REFERENTS HADICAP

Esther JANDIA – contact@tempsprive.fr
Tel 02 31 24 53 82

REFERENTS COVID 19

Esther JANDIA – contact@tempsprive.fr
Tel 02 31 24 53 82



NOUS CONTACTER

Pour :

- Votre futur projet de formation
- Un besoin administratif ou de suivi de formation
- Une question d'ordre technique ou pédagogique

contact@g5.fr
04 76 00 70 95
contact@tempsprive.fr
02 31 24 53 82



CONSULTER NOTRE SITE INTERNET

Pour :

- Trouver une formation par domaine
- Consulter, télécharger ou imprimer le contenu des programmes
- S'inscrire ou inscrire plusieurs salariés aux sessions de formation
- Demander un devis pour une formation individuelle en présentiel ou en distanciel.
- S'informer sur l'actualité de CléA management
- Poser une question ou demander un renseignement



NOUS FAIRE PARVENIR DES DOCUMENTS

Siège social

42 rue de Maubeuge,
75009 PARIS

Nos centres de formation

G5
TEMPS PRIVE

149 rue de la Délivrando,
14000 CAEN

81 rue claud Levi-Strauss,
76600 LE HAVRE

5 bis Rue du Tour de l'Eau,
38400 Saint-Martin-d'Hères